

Handballspielbetrieb in der Sporthalle Glückstadt Nord

Ergänzungen und Anwendungshinweise für die Sporthalle Glückstadt zum HVSH Dokument „Hygienekonzept - Anlage zu den Durchführungsbestimmungen Saison 2020/2021“ vom 17.8.2020

Die Landesverordnung vom 19.8.2020 erlaubt Training und Wettkampfbetrieb im Handball. Voraussetzung für Training ist die Vorbereitung auf einen Wettkampf und dass Abstands- und Hygieneregeln außerhalb des eigentlichen Sports strikt eingehalten werden.

Die Umsetzung des Hygienekonzepts des HVSHs führt leider in einer kleinen Sporthalle und für einen kleinen Verein mit nur ehrenamtlichen Helfern zu großen Herausforderungen. Um den Aufwand für Desinfektion und den zeitlichen Ablauf an Spieltagen vertretbar zu halten, müssen wir leider die Benutzung und den Komfort der Halle einschränken.

- **Zuschauer sind grundsätzlich nicht gestattet. Ausnahme:** Für Jugendspiele darf gemäß Corona-Verordnung des Landes Schleswig-Holsteins mit Gültigkeit vom 01.09.2020 für jeden aktiven Jugendlichen je eine Aufsichtsperson mit in die Halle eingelassen werden.
- Der Zutritt der Halle wird über eine Einbahnstraßenregelung geregelt (siehe Anhang 3).
- Duschen sind für Heim- und Gastmannschaft an Spieltagen gesperrt.
- Während des Trainings ist die Anzahl der Personen im Duschbereich auf drei zu begrenzen und im Nachgang zu reinigen bzw. desinfizieren.
- Das Umziehen an Spieltagen muss für Jugendteams in der Halle erfolgen, womit die Reinigungspflicht der Kabine entfällt. Wenn – im Ausnahmefall – trotzdem die Kabinen genutzt werden muss, ist eine Reinigung nach Spielende zwingend erforderlich.
- Die Reinigung der Umkleiden muss täglich erfolgen. Wo dies durch den Schulverband nicht gewährleistet werden kann, muss von der nutzenden Mannschaft eine Reinigung vor der nächsttäglichen Nutzung gewährleistet werden (Hinweis innerhalb der Ferien wird einmal wöchentlich und während des normalen Schulbetriebs von Mo. - Fr. einmal täglich eine Reinigung durch den Schulverband gewährleistet).
- Aufenthalt nur in der eigenen Hallenhälfte, wenn Kabinen benutzt werden (grundsätzlich nur im Erwachsenenbereich gestattet), greift die Pflicht zur Desinfektion / Reinigung nach der Benutzung.
- Ein WC je Hallenhälfte wird freigegeben
- Es wird eine große Schiedsrichterkabine geöffnet
- Außer bei den Spielen der 1. Herren des MTV Herzhorn (Schleswig Holstein Liga) greift weiterhin das absolute Haftmittelverbot in der Halle Nord, es können keine sauberen Bälle verliehen werden, verschmutzte Bälle dürfen nicht benutzt werden

Für den Spielbetrieb ergeben sich folgenden Ergänzungen und Anwendungshinweise zu den einzelnen Punkten des HVSH Konzepts:

I Allgemeine Bestimmungen

1. AHA-Regel

- Es gilt zwingend, unabhängig ob Training oder Spiel, die „AHA-Regel“ (Abstand + Hygiene + Alltagsmaske) des Bundesgesundheitsministeriums.
- Maskenpflicht auf Fluren, Toiletten, Kabinen, Technikräumen

2. Risikogruppen

- Dürfen nicht teilnehmen

3. Verteilung Hygienekonzept

- Das Hygienekonzept wird auf der Homepage des MTV Herzhorn zum Download bereitgestellt. Außerdem erfolgt ein Aushang am Spieltag.
- Gegebenenfalls erfolgt eine systematische Verteilung an die Gastmannschaften unter Mitwirkung des Kreishandballverband Steinburg bzw. dem HVSH.

5. Benennung eines Hygienebeauftragten / Ordnungsdienst

- Als Hygienebeauftragter wird für die Spiele unter der Verantwortung des HVSH (1. Herren MTV Herzhorn, MJA HSG Herzhorn/Kollmar/Neuendorf) Frank Bruhnsen benannt. Kontakt: MTV_Herzhorn@bruhnsen.com, Telefon: 01608882088
- Als Ansprechpartner für Teams, die im Bereich des Kreis-Handballverband Steinburg spielen wurden für Jugendmannschaften Stefan Junge, (HSG Jugendwart – mail: sjunge8863@aol.com bzw. mobil: +49 170 5474393) und für den Erwachsenenbereich Matthias Körner (Handballvorstand – mail: handballvorstand@mtv-handball.de bzw. +4917620173545)
- Für die Heimspiele im Bereich des KHV-Steinburg (alle anderen Teams als die oben genannten) übernimmt die Trainerin bzw. der Trainer die Verantwortung (Rolle Hygieneverantwortliche/er) bzgl. der Einhaltung der Regelungen des vorliegenden Hygienekonzeptes an Training und Spieltagen für die jeweilige Mannschaft. Dies beinhaltet auch die Information und Einteilung des Ordnungsdienstes an Spieltagen.
- Bei Auswärtsspielen übernimmt die Trainerin bzw. der Trainer die Aufgabe die erhaltene Vorort-Einweisung in das Hygienekonzept des entsprechenden Heimvereins in seine Mannschaft zu verbreiten und die Einhaltung zu gewährleisten.
- Die Kontaktliste ist für Auswärtsspiele im Vorfeld durch die Trainerin bzw. dem Trainer auszufüllen und vor Ort zu übergeben.
- Mängel bzgl. Aktualität der Aushänge bzw. Füllstand der Hygieneartikel in der Halle Nord sind von den Hygieneverantwortlichen (Trainerinnen und Trainer bei den Jugendteams) an den Jugendwart der HSG Herzhorn/Kollmar/Neuendorf und von den Trainern der Erwachsenenteams des MTV Herzhorn an Frank Bruhnsen vorausschauend (nicht erst, wenn Leerstand erreicht) zu melden.

6. Nachverfolgung möglicher Infektionsketten

- Die Kontaktlisten sind zwingend gemäß der angehängten Vorlage sowohl für Training als auch fürs Spiel zu führen
- Kontaktlisten werden von Heim- und Gastmannschaft vor Betreten der Halle ausgefüllt und beim Ordnungspersonal abgegeben. Die Konsistenz der Liste wird vom Ordnungspersonal geprüft.
- Die Listen vom Spieltag sind vom Hygieneverantwortlichen (Trainer bzw. Trainerin) digital (als Foto) an Stefan Junge (sjunge8863@aol.com oder via Whatsapp +49 170 5474393) zwecks zentraler Ablage zu versenden.
- Die Papierlisten (sowohl Training als auch Spieltag) sind von den Hygieneverantwortlichen aufzubewahren.
- Die Listen werden bis 4 Wochen nach dem Spiel analog und digital aufbewahrt und sind im Anschluss angemessen zu vernichten.

7. Informationspflichten bei Vorliegen einer SARS-CoV-2-Falles:

- HVSH - geschaeftstelle@hvsh.de, 043216903434
- Vizepräsident Spieltechnik Marco Piotraschke, vpspieltechnik@hvsh.de, 01624830000
- Spielleitende Stellen der einzelnen Ligen
 - LL-F Michael Buss frauenwart@hvsh.de, 01724107614
 - KLM, KOLM Axel Knüppel spielwart@khv-steinburg.de 016092188287
 - KLF Bernd Rahder khv.dithmarschen.spielwart@gmx.de, 048251206

II Spezielle Bestimmungen am Spieltag

1. *Anreise*

- Die Mitglieder der Mannschaften reisen nach Möglichkeit individuell im eigenen PKW an. Dies gilt sowohl für Anreise zum Heimspiel als auch zum Auswärtsspiel.
- Sollten Fahrgemeinschaften (z.B. Jugend) nicht zu vermeiden sein, muss Mund- und Nasenschutz getragen werden.

2. *Halle*

- Zutritt nur mit Mund-Nasen-Schutz (MNS)
- Handdesinfektion vor der Hallentür
- Der Zutritt der Halle wird über eine Einbahnstraßenregelung geregelt (siehe Hallenplan). Dabei wird die Sporthalle von der Kabinenseite betreten und über die Tribünenseite verlassen, um Begegnungen zu vermeiden. Die Kabinen sind entsprechend zu beschriften.
- Nur ein Eingang vorhanden. Dahinter teilt sich der Flur zur Heim- und Gasthallenhälfte.
- Begleitpersonen für Jugendliche Aktive nehmen auf der Tribüne in ausreichendem Abstand zueinander und mit angelegtem MNS Platz und verlassen nach Spielende unverzüglich die Halle über den Zuschauerausgang.
- **Zeitliche Entkoppelung des Zugangs:**
 - 75 min vor Spielbeginn schließt Hygienebeauftragter oder der eingeteilte Ordnungsdienst die Halle auf, Ordnungsdienst übernimmt Zutrittskontrolle. Die Heimmannschaft betritt die Halle ausschließlich durch die 5. Kabine im Spielergang (siehe Hallenplan). Anschließend zieht sie sich auf die Heimhallenhälfte oder – für Erwachsenenteams – in die zugewiesene Kabine zurück.
 - Die Gastmannschaft betritt die Halle frühestens 60 Minuten und spätestens 50 Minuten vor Spielbeginn ausschließlich über die 1. Kabine im Spielergang und betritt direkt die gekennzeichnete Hallenhälfte oder alternativ die zugewiesene Kabine (nur Erwachsenenteams).
 - Jugendteams bis zur A-Jugend sollen grundsätzlich nicht die Kabinen benutzen, um den Reinigungs- und Desinfektionsaufwand zu minimieren.
 - An Spieltagen ist die Benutzung der Duschen untersagt. Unter der Woche ist die Benutzung bei Trainingseinheiten erlaubt. Die Duschen sind dann zeitgleich nur von drei Personen zu betreten und im Nachgang zu reinigen bzw. desinfizieren.
 - Die Schiedsrichter und das Kampfgericht betreten die Halle frühestens 45 Minuten und spätestens 40 Minuten vor Spielbeginn und ausschließlich über die 4. Kabine im Spielergang.
 - 15 Minuten vor Spielbeginn erfolgt der Zugang von erwachsenen Begleitpersonen über die 4. Kabine im Spielergang.
 - Anschließend wird die Tür verschlossen und ist nur von Innen als Fluchtweg zu öffnen

3. Kabine / Räume

- Für die Erwachsenenteams stehen als Heim- und Gästekabine markierte Kabinen zur Verfügung
- Von den Jugendteams sind die Kabinen nicht zu nutzen.
- Die Anzahl der Personen in den Kabinen ist zu minimieren. Ggf. sollten von den Teams je nach Kabinengröße kleinere Gruppen gebildet werden, die die Kabine gleichzeitig nutzen. Die Verweildauer in den sollte auf ein Minimum reduziert werden.
- Eine Kabine steht für die Schiedsrichter zur Verfügung (siehe Hallenplan).
- Lüftung:
 - Die Dachfenster sind – so weit möglich- zu öffnen, wenn sie nicht durch Witterungssensor blockiert werden
 - Die Türen in der Schiedsrichterkabine und in den Durchgängen sind während der Desinfektion und des Aufenthalts in der Halle zu öffnen (Open Door Prinzip)
- An Spieltagen ist die Benutzung der Duschen für alle Spielbeteiligten untersagt um die zeitliche Abfolge der Spiele nicht durcheinander zu bringen.

4. Spielfeldzugang

- Feste Trennung in Gast und Heim Hallenhälfte, Zuteilung basiert auf benutzter Kabine
- Jede Mannschaft benutzt eine Toilette auf ihrer Hallenhälfte, diese ist entsprechend markiert

5. Auswechselfereich und Mannschaftsbänke

- Es werden je Seite 3 Bänke auf der breiten Hallenseite für maximalen Abstand aufgestellt. Auf der Bank ist ein Mindestabstand einzuhalten.
- Abstandsmarkierung zum Kampfgerichtstisch.

6. Zeitnehmer & Sekretär Tisch

- Desinfektion von Anzeigebediengerät, Tablet und Tisch vor und nach dem Spiel
- Desinfektion des Tablets vor jeder Eingabe durch Schiedsrichter, Mannschaftsverantwortliche oder Kampfgericht

7. Wischer

- Max. 2 Wischer werden in je eine Hallenecke platziert und mit Einmalwischtüchern, Handschuhen und MNS ausgestattet

8. Aufwärmphase

- Spieler befinden sich bereits nach Zutritt direkt auf dem Spielfeld und in der zugeordneten Kabine, zeitliche Trennung durch Anreisezeitfenster
- Von medizinisch-therapeutischen Behandlungen der Spieler sollte am Spieltag abgesehen werden. Sollte dennoch eine Betreuung durch einen Physiotherapeuten stattfinden, darf der Raum nur von einem Physiotherapeuten und einem Spieler betreten werden. Vor Betreten und nach Verlassen sind die Hände zu desinfizieren, alle Personen tragen einen Mund-Nasen-Schutz, der Physiotherapeut zusätzlich Einmal-Handschuhe. Der Raum ist nach Verlassen zu desinfizieren.

- Jeder Spieler verfügt über sein eigenes Handtuch, seine eigene Trinkflasche usw. (Individuelle Kennzeichnung). Eine eigene Harz-Dose für jeden bzw. zumindest mehrere gleichbleibende Spieler wird empfohlen.
- Für Jugendspiele muss die Besprechung vor dem Spiel auf der eigenen Hallenseite erfolgen.

9. Technische Besprechung

- Findet in großer Schiedsrichterkabine mit Abstand und Mund Nasen Schutz statt
- Keine körperliche Begrüßung

10. Einlauf Prozedere

- Entfällt

11. Halbzeit

- Desinfektion der Mannschaftsbänke durch Ordnungsdienst
- Seitenwechsel findet nicht statt

12. Nach dem Spiel

- Abweichend verlässt die Gastmannschaft als erstes die Halle über den Zuschauerausgang. MNS ist dabei zu tragen.
- Die MVs und Schiedsrichter beenden in der Schiedsrichterkabine den Spielbetrieb
- Die Heimmannschaft desinfiziert und lüftet die Halle nach Checkliste Desinfektion Hygienekonzept, evtl. Übergabe der desinfizierten Halle an den Hygieneverantwortlichen des nachfolgenden Heimteams. Übergabe erfolgt Telefonisch und per Zusendung des Reinigungsprotokolls. Etwaige Besonderheiten sind zu notieren.

Sonstiges

- Desinfektionsmittelspender stehen am Halleneingang, am Notausgang, am Kampfgerichtstisch und in den Toiletten
- Ordnungsdienst besetzt einen Anmeldetisch im Vorflur während der Anreise
- Zum Spiel haben nur folgende Personen Zutritt: 2 Mannschaften mit je max. 14 Spieler*innen und 4 Offiziellen, 2 Schiedsrichter*innen, 2 Personen Kampfgericht, 2 Ordner und max. 2 Wischer, Gegebenenfalls der Hygieneverantwortlichen zur Überwachung des Konzepts.
- Für Jugendspiele Aktive darf gemäß Corona-Verordnung des Landes Schleswig-Holsteins mit Gültigkeit vom 01.09.2020 für jeden aktiven Jugendlichen je eine Aufsichtsperson mit in die Halle eingelassen werden.
- In den Fluren, Toilette, sowie der Schiedsrichterkabine muss Mund-Nasenschutz getragen werden

Anhang 1

Musterablauf Spieltag Halle1 Nord

75min vor Spielbeginn	<p>Der Hygienebeauftragte der Heimmannschaft schließt die Halle auf, betritt mit Ordnungsdienst die Halle beginnt zu lüften, prüft Desinfektionsmittelpender und stellt Informationstafel auf</p> <p>Der Ordnungsdienst (mit MNS) besetzt den Eingang</p> <p>Anschließend betritt die Heimmannschaft die Halle, gibt ihre Kontaktliste ab.</p> <p>Bei der ersten Benutzung am Wochenende, gilt die Halle als gereinigt. Im Nachgang muss vom Vorbesitzer das Hygieneprotokoll vorliegen und vollständig ausgefüllt sein. Ansonsten muss spezifisch nachgereinigt werden.</p>
1:00h vor Spielbeginn	Zutrittszeitfenster für die Gastmannschaft, Eintritt nur mit Abgabe der ausgefüllten Formulare. Konsistenzprüfung erfolgt durch Ordnungsdienst
0:50h vor Spielbeginn	<p>Zutrittszeitfenster für die Schiedsrichter und des Kampfgerichts, der Ordnungsdienst schließt die Eingangstür ab, diese ist dann nur noch Fluchttür</p> <p>Durchführung Technische Besprechung</p> <p>Beginn Aufwärmen, jede Mannschaft bleibt auf ihrer Hallenseite, jeder Spieler nutzt eigenen Ball, Handtuch und Trinkflaschen</p> <p>Die Eingaben in das Handball4all werden möglich vor Anreise getätigt. Das Tablett wird vor jedem neuen Kontakt zu Offiziellen, Schiedsrichtern und Sekretär desinfiziert.</p> <p>Das Kampfgericht trägt MNS</p>
0:15h vor Spielbeginn	Einlass von Erwachsenen Begleitpersonen von jugendlichen Zuschauern
Spielbeginn	Der Spielball wird vor Spielbeginn desinfiziert
ca. 0:40h	<p>Halbzeit, es findet keine Seitenwechsel statt, die Mannschaften führen in Besprechung im Bereich ihres jeweiligen Tores durch,</p> <p>Erwachsenenmannschaft können alternativ die Kabinen nutzen.</p> <p>Die Bänke werden Desinfiziert</p>
ca. 0:50h	2. Halbzeit
ca. 1:20h	<p>Spielende.</p> <p>Begleitpersonen verlassen unverzüglich die Halle über den Zuschauerausgang.</p> <p>Die Gastmannschaft verlässt zügig über den Zuschauerausgang die Sporthalle. Die Mannschaftsverantwortlichen (MNS) schließen in der Schiedsrichterkabine den Spielbericht ab, der Schiedsrichter und das Kampfgericht verlassen die Halle.</p> <p>Das Heimteam beginnt mit der Desinfektion und Lüftung der Sporthalle gemäß Desinfektionscheckliste.</p>
1:45h nach Spielbeginn	Die Heimmannschaft verlässt die Sporthalle, der Hygienebeauftragte übergibt die Desinfektionscheckliste an den Beauftragten der nachfolgenden Mannschaft via digitaler Nachricht bzw. Ablagefach in der Halle. Das nächste Kampfgericht besetzt den Eingang und das Heimteam betritt die Halle.
2:15h	Zutrittszeitfenster 2. Gastmannschaft
2:30h	Zutrittszeitfenster 2. Schiedsrichter
3:00h	Zutrittsfenster Erwachsenen Begleitpersonen
3:15h	Beginn 2. Spiel. Der Abstand zwischen der Ansetzung von zwei 60Min Partien an einem Tag beträgt 3:15h

Checkliste Desinfektionsprotokoll Sporthalle Glückstadt Nord

Spieltag	
Spielzeit	
Heimmannschaft	
Gastmannschaft	
Hygieneverantwortlicher/in	

Bereich	Position	Unterschrift Ausführung nach Spielende
		(zur Übergabe an Folgespiel)
Toilettenräume	Toilette	
	Drückergarnitur	
	Rollenshalter	
	Wasserhahn	
	Seifenspender	
	Handdesinfektionsspender	
Kabinenreinigung (Nur für Erwachsenenteams und bei Benutzung)	Bänke	
	Türgriffe	
	Garderobe	
Schiedsrichterkabine	Sitzbank	
	Garderobe	
Kampfgerichtstisch	Grüne Auszeitkarte	
	Spielberichtstablrett	
	Bediengerät Anzeigetafel	
	Tischfläche	
Sporthalle	Auswechselbänke	
	Spielball	
	Torpfosten und Latte	
Türgriffe	Haupteingang	
	Toilettentüren	
	Schiedsrichterkabinentür	
	Hallentüren	
	Notausgänge	

Checkliste Hygieneverantwortlicher/in

VOR dem ersten Spiel eines Tages:

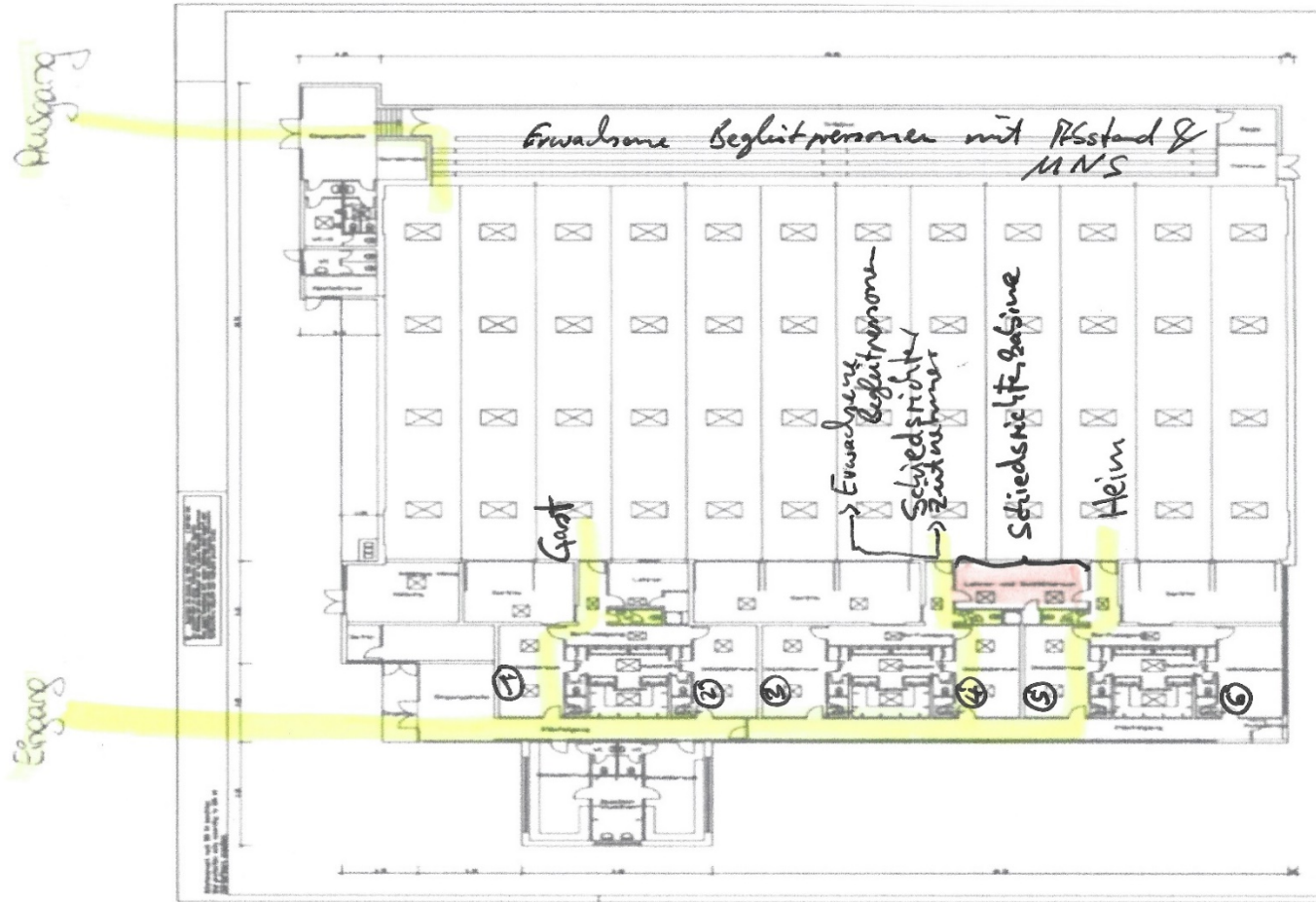
Prüfpunkt	Erfolgt (Unterschrift)
Auswechselbänke hinstellen und desinfizieren sowie und Tore runterfahren	
Infotafel mit Hygieneregeln aufstellen	
Schilder Wegweiser vorhanden	
Desinfektionsspender Eingangsbereich aufstellen	
Desinfektionsspender Kampfgericht aufstellen	
Desinfektionsspender Schiedsrichterkabine aufstellen	
Desinfektionsspender Toiletten aufstellen	
Seifenspender und Papier aufstellen	

NACH dem letzten Spiel eines Tages:

Prüfpunkt	erfolgt
Auswechselbänke zurückstellen und Tore hochfahren	
Infotafel mit Hygieneregeln zurückstellen	
Desinfektionsspender Eingangsbereich zurückstellen	
Desinfektionsspender Kampfgericht zurückstellen	
Desinfektionsspender Schiedsrichterkabine zurückstellen	
Desinfektionsspender Toiletten zurückstellen	
Seifenspender und Papier zurückstellen	

Anhang 3

Hallenplan und Zugangsprinzip Hallo Glückstadt-Nord



Anhang 4 – Seite 1

Nach Abschluss des Spiels zu versenden an Stefan Junge (sjunge8863@aol.com oder via Whatsapp +49 170 5474393)

Teilnehmerliste Heimmannschaft

Verein:

Spielpaarung:

Datum / Uhrzeit:

#	Funktion	Name	Vorname	Adresse	Telefon	Unterschrift
1						
2						
3						
4						
5						
6						
7						
8						
9						
10						
11						
12						
13						
14						
15						
16						
17						
18						

Mit meiner Unterschrift bestätige ich, dass ich keine Symptome einer SARS-CoV-2 Infektion (z.B. Fieber, Husten, Halsschmerzen etc.) aufweise. Ich bin damit einverstanden, dass im Falle einer Infektion eines Teilnehmers, meine Daten an das zuständige Gesundheitsamt weitergegeben werden. Das Hygienekonzept habe ich gelesen und zur Kenntnis genommen.

Anhang 4 – Seite 2

Nach Abschluss des Spiels zu versenden an Stefan Junge (sjunge8863@aol.com oder via Whatsapp +49 170 5474393)

Teilnehmerliste Gastmannschaft

Verein:

Spielpaarung:

Datum / Uhrzeit:

#	Funktion	Name	Vorname	Adresse	Telefon	Unterschrift
1						
2						
3						
4						
5						
6						
7						
8						
9						
10						
11						
12						
13						
14						
15						
16						
17						
18						

Mit meiner Unterschrift bestätige ich, dass ich keine Symptome einer SARS-CoV-2 Infektion (z.B. Fieber, Husten, Halsschmerzen etc.) aufweise. Ich bin damit einverstanden, dass im Falle einer Infektion eines Teilnehmers, meine Daten an das zuständige Gesundheitsamt weitergegeben werden. Das Hygienekonzept habe ich gelesen und zur Kenntnis genommen.

Anhang 4 – Seite 3

Nach Abschluss des Spiels zu versenden an Stefan Junge (sjunge8863@aol.com oder via Whatsapp +49 170 5474393)

Teilnehmerliste (Schiedsrichter, Zeitnehmer, Ordnungsdienst, Wischer)

Verein:

Spielpaarung:

Datum / Uhrzeit:

#	Funktion	Name	Vorname	Adresse	Telefon	Unterschrift
1						
2						
3						
4						
5						
6						
7						
8						
9						
10						
11						
12						
13						
14						
15						
16						
17						
18						

Mit meiner Unterschrift bestätige ich, dass ich keine Symptome einer SARS-CoV-2 Infektion (z.B. Fieber, Husten, Halsschmerzen etc.) aufweise. Ich bin damit einverstanden, dass im Falle einer Infektion eines Teilnehmers, meine Daten an das zuständige Gesundheitsamt weitergegeben werden. Das Hygienekonzept habe ich gelesen und zur Kenntnis genommen.

Anhang 4 – Seite 4

Nach Abschluss des Spiels zu versenden an Stefan Junge (sjunge8863@aol.com oder via Whatsapp +49 170 5474393)

Teilnehmerliste Erwachsene Begleitung von jugendlichen Aktiven

Verein:

Spielpaarung:

Datum / Uhrzeit:

#	Funktion	Name	Vorname	Adresse	Telefon	Unterschrift
1						
2						
3						
4						
5						
6						
7						
8						
9						
10						
11						
12						
13						
14						
15						
16						
17						
18						
19						
20						

Mit meiner Unterschrift bestätige ich, dass ich keine Symptome einer SARS-CoV-2 Infektion (z.B. Fieber, Husten, Halsschmerzen etc.) aufweise. Ich bin damit einverstanden, dass im Falle einer Infektion eines Teilnehmers, meine Daten an das zuständige Gesundheitsamt weitergegeben werden. Das Hygienekonzept habe ich gelesen und zur Kenntnis genommen.